

Turbo-IR watermeter

Turbo-IR watermeter

De **Bermad** Turbo IR watermeters zijn speciaal ontworpen voor toepassingen bij schoon en tot een bepaald percentage vervuild water. Dit percentage is afhankelijk van het soort vuil die in het water voorkomt. De Turbo IR meter gebruikt voor het meten een meerbladig kunststof schoepenwiel dat aan de bovenkant van de waterstroom gemonteerd zit. Op deze positie is de verstoring door vaste stoffen in het water het minst waardoor een nauwkeurige meting mogelijk is. De Turbo IR watermeter is een slijtvast en makkelijk te onderhouden product.

Eigenschappen:

- Magnetisch gekoppelde aandrijving welke volledig gescheiden is van water
- Droog register, luchtdicht afgesloten en 360° draaibaar
- Laag drukverlies
- Verwisselbaar register

De Turbo-IR watermeter is verkrijgbaar met 2 typen registers:

Elektronisch register Turbo-IR E:

- Digitaal display
- Flow richting weergave
- Flow weergave
- Meet flow in twee richtingen:
 - vooruit min achteruit
- Levensduur batterij tenminste 10 jaar
- 2 pulse uitgangen (3 draden)
- Snelle pulse
- Lek detectie

Opties:

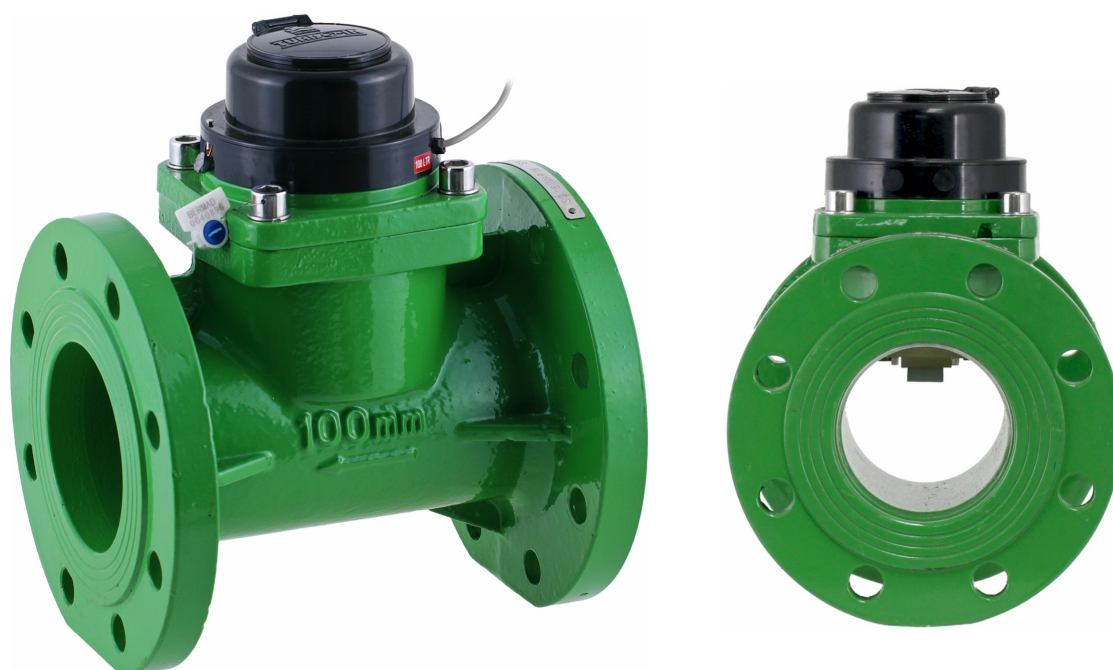
- Wifi
- Meet flow alleen vooruit
- Meet flow separaat vooruit en terug

Mechanisch register Turbo-IR M:

- Analooq telwerk
- Flow weergave
- Lek indicator
- 1 pulse (reed-schakelaar)

Opties:

- Zonder pulse (reed-schakelaar)





Turbo IR watermeter

Technische gegevens

Specificaties:

- Maten: 2" - 12"; DN50 - DN300
- Werkdruk: 0 - 16 bar
- Max. temperatuur: 50 °C
- Aansluiting: ISO flens
- Drukklassen: ISO PN16

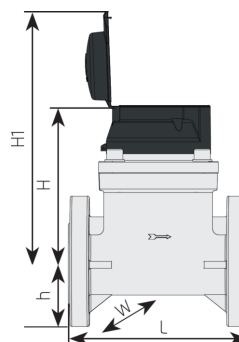
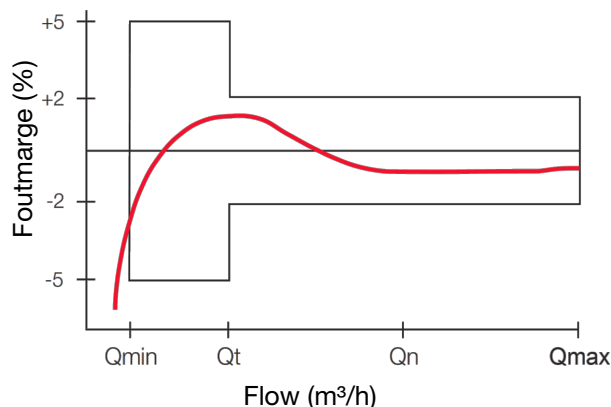
Materialen:

- Body en deksel: gietijzer met polyester coating
- Telwerk: kunststof en glas
- Interne onderdelen: kunststof en RVS

Uitvoeringen		2"	2½"	3"	4"	5"	6"	8"	10"	12"
DN	mm	50	65	80	100	125	150	200	250	300
Nom. capaciteit Q _{nom} Q _n	m³/h	35	50	75	125	175	250	450	600	800
Overgangscapaciteit Q _t	m³/h	10,5	15	22,5	37,5	52,5	75	135	180	240
Min. capaciteit Q _{min}	m³/h	2,8	4	6	10	14	20	35	48	64
Max. capaciteit piek Q _{max}	m³/h	70	100	150	250	350	500	900	1200	1600
Flens ISO PN16 steek	mm	125	145	160	180	210	240	295	355	410
Inbouw lengte L	mm	200	200	225	250	250	300	350	450	500
Hoogte H	mm	177	180	185	185	193	198	224	248	274
Hoogte H1	mm	247	250	255	255	263	268	294	318	344
Hoogte h	mm	75	82	95	106	110	135	162	194	220
Breedte W	mm	125	140	160	180	200	240	295	350	400
Gewicht	kg	10,5	11,8	15,5	17,5	19,5	30,5	42,5	60,1	82,5
Pulse 1/10 *		E	E	E	E	E				
Pulse 1/100 *		M/E	M/E	M/E	M/E	M/E	E	E	E	E
Pulse 1/1.000 (1/1m³) *		M/E	M/E	M/E	M/E	M/E	M/E	M/E	E	E
Pulse 1/10.000 (1/10m³) *				E	E	E	M/E	M/E	M/E	M/E

* E = Elektronisch register
M = Magnetisch register

Accuratesse:



Elektronisch register:

Kabel: 3 draden, 1,5m lang

Schakelvoltage: 35VDC max.

Reed-schakelaar (magnetisch register):

Kabel: 2 draden, 1,5m lang

Schakelaar: enkel

Schakelvoltage: 24V AC/DC max.

Schakelstroom: 0,01A max.