

# Handleiding

## Super Leader ringenfilters



### Algemene instructies:

Dit filter is ontworpen en gemaakt om aan de hoogste eisen van kwaliteit en afwerking te voldoen. Dit filter wordt vooral gebruikt als beveiligingsonderdeel van een installatie, tevens als controle, voor- en nafilter. Het samengeperste ringenpakket combineert de voordelen van gaas met dieptefiltratie.

### Installatie:

Filters kunnen in elke positie geïnstalleerd worden. Gebruik teflontape op draadaansluitingen. Gebruik uitsluitend de bijgeleverde sleutel om het deksel los te maken (3"). Waterinlaat en uitlaat zijn duidelijk aangegeven met de pijlen. Houd voldoende ruimte om de filterpot en het filterelement te kunnen verwijderen. Wanneer er meer dan 1 filter wordt geïnstalleerd, laat dan genoeg ruimte tussen de eenheden om onderhoud te vergemakkelijken. Installeer een druk-ontlastklep voor de filterinstallatie wanneer de druk niet genoeg onder controle is.

### Bediening:

Normale bedrijfsomstandigheden zijn verkregen wanneer het drukverschil over het schone filterelement minder is dan 0,4 bar. Wanneer het drukverschil meer dan 0,4 bar is, is het filter óf gedeeltelijk vervuild, óf moet het een te grote waterstroom verwerken. Maximum druk is 10 bar. Controleer het drukverschil over het filter tijdens de werking. **Maak het filter niet open wanneer het onder druk staat. Draai de moer niet aan wanneer het filter onder druk staat.**

### Onderhoud:

Controleer regelmatig het drukverlies over het filter. Smeer elk jaar een laagje niet agressief vet op de rubberen delen.

### Periodieke reiniging:

Aanbevolen reiniging en controle van het filterelement: elke 2 weken of wanneer het drukverschil 1 bar of meer is. Stop de toevoer naar het filter. Open een spuikraan om druk en water te laten ontsnappen. Verwijder voorzichtig de filterpot en open het ringenpakket.

Het ringenpakket is te openen door de klemmoer, die het pakket samengeklemd houdt, los te nemen.

Reinig het filterelement grondig door het onder stromend water te houden. De ringen dienen los te zijn om het vuil er tussenuit te kunnen spoelen. Wanneer zich kalksteen of organische vervuiling op de ringen heeft vastgezet, dompel deze dan in een zuuroplossing.

Laat de oplossing enkele minuten inwerken en reinig de ringen dan grondig. Let er op dat er geen vuil water in het systeem komt.

### Assembleren:

Zorg dat het filterelement intact, schoon en onbeschadigd is. Plaats het filterelement c.q. sluit het ringenpakket. Plaats de filterpot en draai deze handvast (3" filter), of zet deze vast met de met de klem (4" en 6" filter). Open geleidelijk de afsluiter voor het filter en controleer op lekkages.

### Verwisselen van de ringen:

De filterringen zijn gemonteerd op een houder. Bij het filteren worden deze samengedrukt met een klemmoer. Ook in geopende toestand kunnen de ringen niet van de houder, maar zijn ze wel gemakkelijk te reinigen onder stromend water. Bij defect of versleten ringen moeten deze worden vernieuwd. Verwijder dan de kopschroef van de houder om de ringen te kunnen wegnemen. Plaats een nieuwe set ringen op de houder, controleer de pakketlengte en monteer de borgring of kopschroef. Monteer het filterpakket zoals bij assembleren.

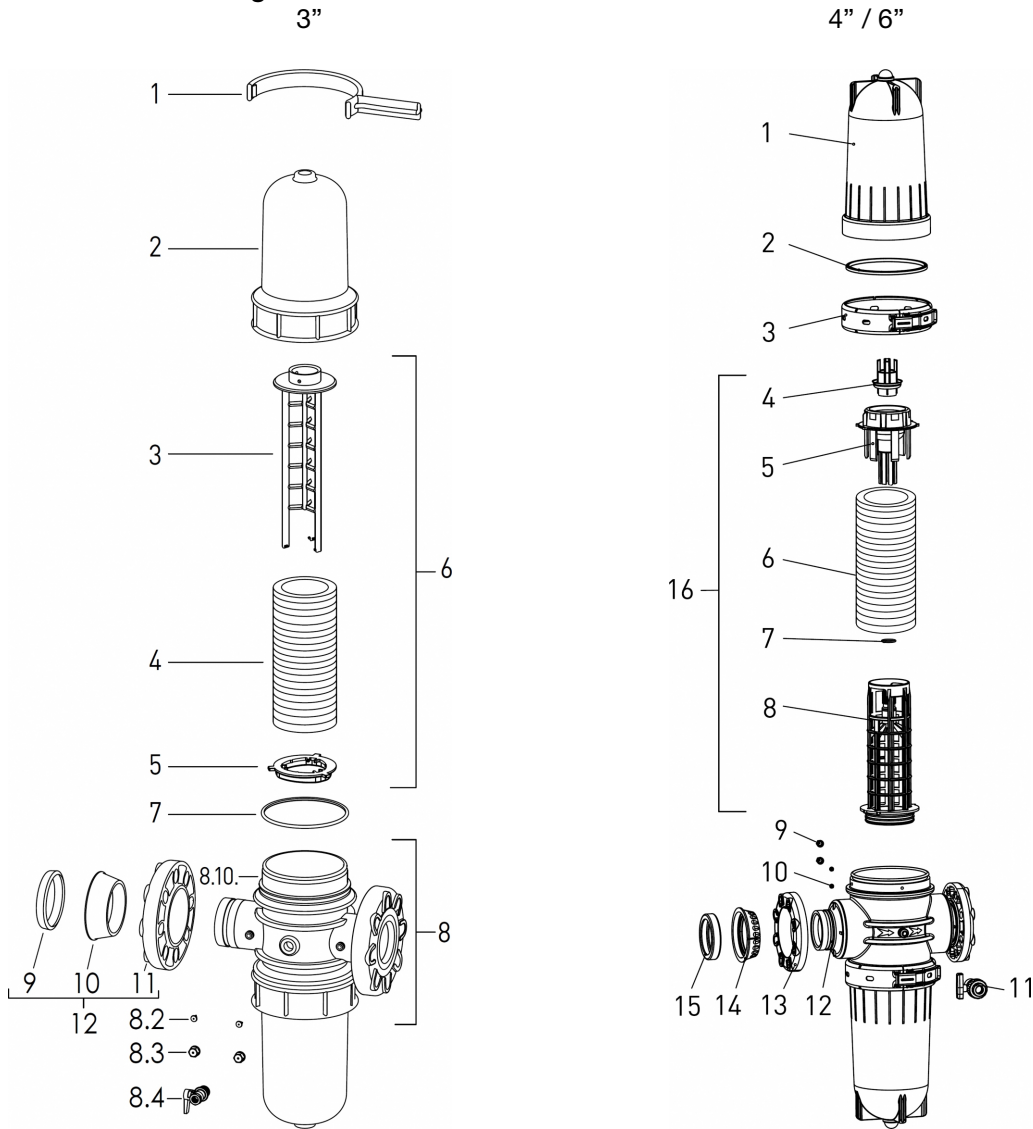
### Opmerkingen:

Gericht op de voortgaande verbetering, behouden wij ons het recht voor om specificaties te veranderen zonder kennisgeving vooraf.

Elk filter is voorzien van deze handleiding met installatie-, bedienings- en onderhoudsinstructies.



Onderdelentekening:



Maximaal debiet per filterfijnheid:

		7U130F	7U240F	7U260F
kleur	micron	m <sup>3</sup> /h		
blauw	400	50	110	140
geel	200	45	90	130
rood	130	35	75	100
zwart	100	30	60	75
groen	55	20	40	50
grijs	20	10	n.b.	n.b.
wit	10	5	n.b.	n.b.