

Cycloonfilters



Voordelen cycloonfiltratie:

Met hydrocyclonen kunnen vuildelen met een hoog soortelijk gewicht op efficiënte wijze worden uitgefilterd. Doordat de vloeistof tangentiaal wordt ingelaten ontstaat een centrifugale stroom die de vuildelen naar de buitenkant van het filter dwingt. Vervolgens wordt het vuil naar beneden meegevoerd naar de opvangtank. Het van zware delen ontdane water komt in het centrum van de spiraal terecht en verlaat aan de bovenzijde het filter.

Voordelen van UDI® cycloonfilters:

De grote diameter van UDI® cycloonfilters maakt dat, met een gering drukverschil, toch voldoende stromingsenergie opgewekt wordt om op adequate wijze zware delen af te splitsen.

Door het geringe drukverlies kan het filter in-line worden opgenomen in bestaande installaties.

UDI® cycloonfilters kunnen op aanvraag worden uitgevoerd in RVS en/of worden voorzien van een inlage (slijtlaag, b.v. gevulkaniseerd rubber).

Coating:

Als voorbereiding op de coating worden de filters voorzien van een speciale laag zinkfosfaat.

Deze behandeling bewerkstelligt een goede hechting van de coating en beschermt tegen doorroesten van binnenuit.

Daarna wordt de polyester coating elektrostatisch aangebracht, zowel in - als uitwendig om vervolgens in de oven gehard te worden. Het totale proces bestaat uit 7 stappen en heeft als resultaat een perfecte coating met een dikte van ongeveer 100 micron.



Cycloonfilters serie 5000

Technische gegevens

Uitvoering:

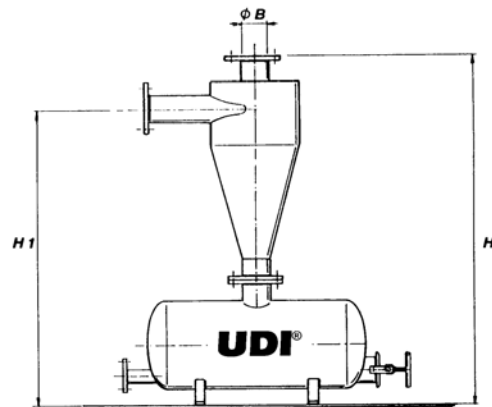
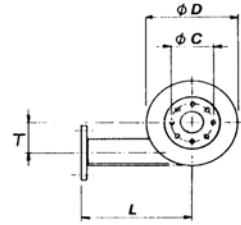
Rechtopstaand cycloonfilter met aan de onderzijde gemonteerde vuilverzameltank.

Toepassingen:

- Grondwaterfiltratie
- Groentewasserijen
- Visverwerkende industrie
- Scheidingsprocessen
- Koelwatersystemen

Materialen:

- Polyester gecoat staal
- Neoprene rubbers



Type	Eenheid	50307	50410	50615	50820	50830	51243	51640	52060	52460
Aansluiting B	inch	¾"	1"	1,5"	2"	3"	In4"/uit3"	4"	6"	6"
Capaciteit	m³/h	2-3,5	3,5-7,5	7,5-12	11-17	18-34	35-52	52-82	98-160	140-230
Diameter D	inch	3"	4"	6"	8"	8"	12"	16"	20"	24"
Flens (ISO 7005 PN16)										
Steek C	mm	-	-	-	-	160	180,160	180	240	240
Boutgaten	mm	-	-	-	-	8*Ø18	8*Ø18	8*Ø18	8*Ø22	8*Ø22
Onderaansluiting	inch	1" dr.	1" dr.	3" Vic	3" Vic	3" Vic	6" fl.	6" fl.	8" fl.	8" fl.
Inhoud vuiltank	ltr	2	2	10	10	10	60	120	220	220
Spuiaansluiting	inch	½" dr.	½" dr.	1" dr.	1" dr.	1" dr.	2" dr.	3" fl.	3" fl.	3" fl.
H	mm	400	460	720	735	830	1330	1720	1900	2155
H1	mm	320	380	580	575	660	1130	1480	1610	1860
T	mm	32	40	61	80	65	105	145	170	220
L	mm	120	140	240	295	300	500	600	600	600
Gewicht	kg	8	9	18	20	27	66	125	172	205
Max. druk	bar	10	10	10	10	10	10	10	10	10
ΔP	bar	0,2-0,5	0,2-0,9	0,2-0,5	0,2-0,5	0,2-0,5	0,2-0,5	0,2-0,5	0,2-0,5	0,2-0,5



UVAR

Wijzigingen en/of typfouten voorbehouden