

Flowbegrenzers

Technische gegevens



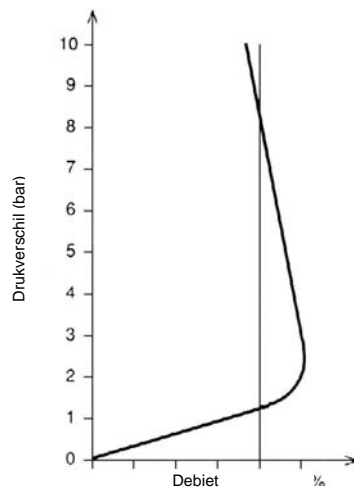
Specificaties:

Materialen: Flens type huis: zink geplateerd staal St.1.117 (andere materialen mogelijk)
Adapter type huis: messing (andere materialen mogelijk)
Elastomeer: hoog kwaliteit samengestelde synthetische rubber, zeer veroudering- en slijtagebestendig met uitstekende elastische eigenschappen.

Druk bereik: tot 16 bar

Temperatuur: tot 40°C

Stromingsdiagram:



Capaciteiten flowbegrenzers:

1/2" – 2" adapter type – messing, binnen/buitendraadaansluiting

- 1/2" : 0.23 – 0.34 – 0.45 – 0.51 – 0.78 m³/h
- 3/4" : 0.23 – 0.34 – 0.45 – 0.51 – 0.78 m³/h
- 1" : 2.3 – 2.7 – 3.4 – 4.5 – 5.7 – 6.8 m³/h
- 1 1/2" : 2.3 – 2.7 – 3.4 – 4.5 – 5.7 – 6.8 m³/h
- 2" : 10 – 15 – 20 – 25 m³/h

1 1/2" – 8" flens type - zink geplateerd staal/rubber type G:

- 1 1/2" : 1-3 rubbers 2.3-20 m³/h
- 2" : 1-4 rubbers 2.3-27 m³/h
- 3" : 1-7 rubbers 2.3-47 m³/h
- 4" : 1-9 rubbers 2.3-61 m³/h
- 6" : 1-20 rubbers 2.3-136 m³/h
- 8" : 1-35 rubbers 2.3-238 m³/h

3" – 16" flens type - zink geplateerd staal/rubber type H:

- 3" : 1-3 rubbers 10-75 m³/h
- 4" : 1-4 rubbers 10-100 m³/h
- 6" : 1-8 rubbers 10-200 m³/h
- 8" : 1-14 rubbers 10-350 m³/h
- 10" : 1-21 rubbers 10-525 m³/h
- 12" : 1-29 rubbers 10-725 m³/h
- 14" : 1-37 rubbers 10-925 m³/h
- 16" : 1-44 rubbers 10-1100 m³/h