

Watermeter

Technische gegevens

Specificaties:

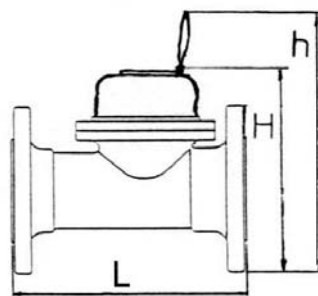
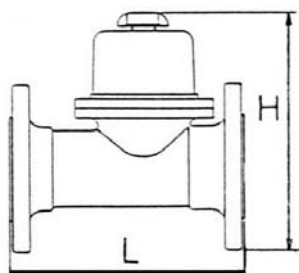
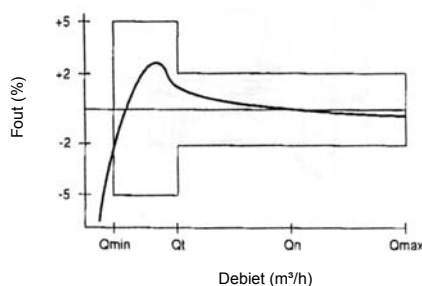
Doorlaat: NW 80 FL aansluiting ISO-PN10 en BST-D
 Werkdruk: 0,5-10 bar
 Materiaal: - body: geanodiseerde aluminium legering met polyester coating
 - mechanisme: RVS en kunststof
 Afdichting: NBR

Capaciteiten, afmetingen en gewichten:

Uitvoeringen	Eenheid	3"	3"MD
Aansluiting ND	inch	3"	3"
DN	mm	80	80
Nom. capaciteit Q_{nom}	m ³ /h	65	65
Max. capaciteit Q_{max}	m ³ /h	80	80
Max. capaciteit piek	m ³ /h	130	130
Overgangscapaciteit Q_t	m ³ /h	12	8
Min. capaciteit Q_{min}	m ³ /h	3.2	3.2
Capaciteit bij $\Delta P=0,1$ bar	m ³ /h	60	60
Flens ISO PN10 steek	mm	146/160	160
Inbouw lengte L	mm	230	230
Hoogte H	mm	285	260
Hoogte h	mm	---	330
Breedte W	mm	200	200
Gewicht	kg	4.6	5.5

Voldoet aan ISO4064 class B, EEC

Metrologische curve:



		1 puls (head switch) per		Opto puls
3"	ltr	5, 10, 20	Lower gear 3 x 100	
	ltr	50, 100	Lower gear 3 x 1	
3" M.D.	ltr	10, 100, 1000		1 op 1

Read-contact:

Schakelspanning: 48 VAC/DC max
 Schakelstroom: 0,2 A max
 Schakelvermogen: 4 W max

Opto-elektronische sensor:

Spanning: 5-10 VDC
 Output type: PNP
 Signaal: Hoog \approx geleverde spanning
 Laag < 0,5 VDC