

Hydrometer

Das Bermad Hydrometer vereinigt ein Ventil und einen Wassermesser in einem Gehäuse. Das (membranbetätigte) Ventil kann sowohl geöffnet/geschlossen ausgeführt als auch mit verschiedenen Regelfunktionen versehen werden, wie u.a.: druckreduzierend, vordruckhaltend und durchfluss- oder niveauregulierend. Der Wassermesser liefert, unabhängig von Druck- oder Durchflussschwankungen, die manuell voreingestellte Wassermenge und schließt dann automatisch ab.

Eigenschaften:

- Es wird das Wasservolumen und nicht die Zeit gemessen, um eine exakte Wassermenge zu erreichen.
- Interne Einrichtungen nehmen die Notwendigkeit eines aufrechten Rohres vor und nach dem Zähler.
- Gesamte Stromzähler und Durchflussindikatoren.
- Die Regelklappe funktioniert mit dem Systemdruck und ist nicht abhängig von einer externen Energiequelle.
- Kann waagrecht sowie senkrecht platziert werden.
- Integrierter Wasserzähler und Regelklappe erfordern nur ein Minimum an Installationsplatz.
- Benutzerfreundliches Design ermöglicht eine einfache in-line Inspektion und Wartung.

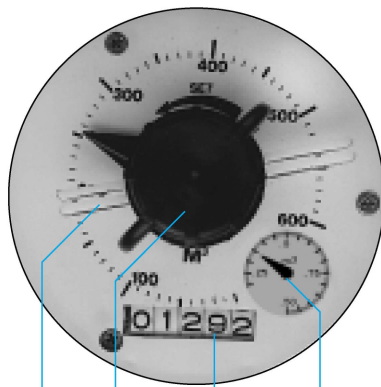




Hydrometer Technische Daten

Spezifikationen:

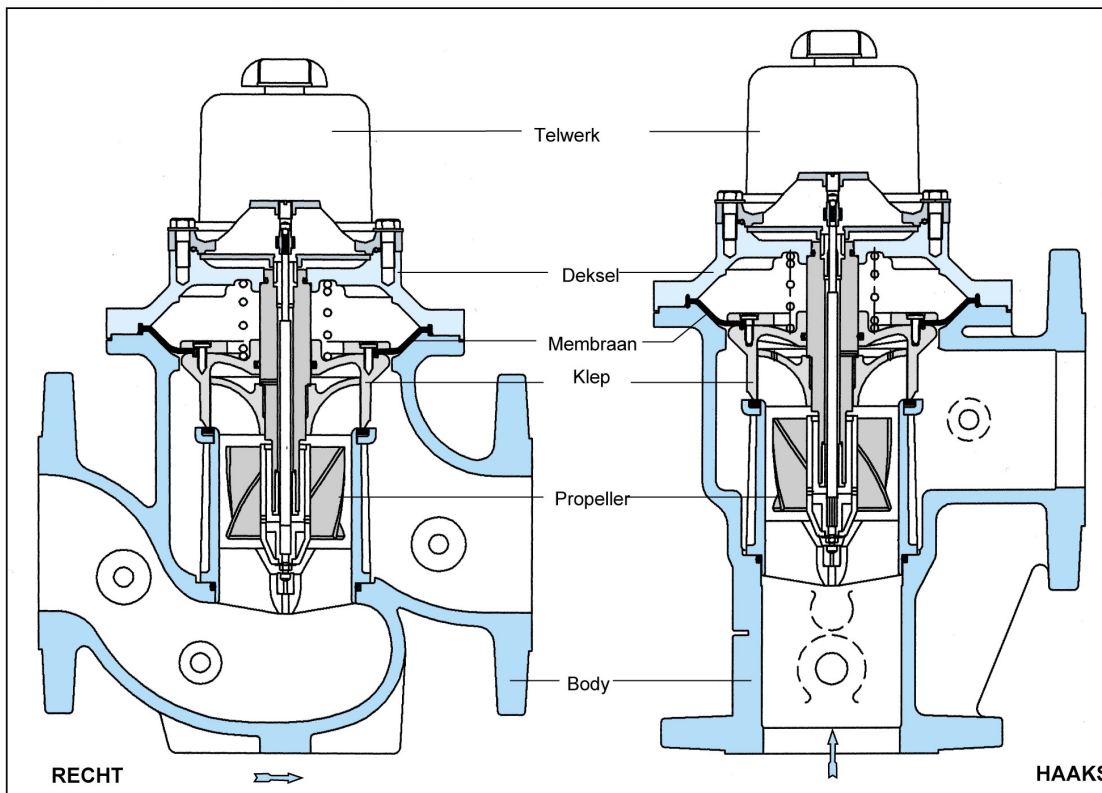
Modell: Durchgangs- oder Eckmodell; 1½", 2" & 3"R: BSP, 3", 4", 6" & 8": ISO-FI.
 Arbeitsdruck: bis 10 bar (option: 16 bar)
 Temperatur: Wasser bis 50° C
 Material: Körper + Deckel: Gusseisen (polyesterbeschichtet)
 innere Teile: Kunststoff, rostfreier Stahl & Messing
 Membran: mit Nylon verstärkter NR (Naturkautschuk)
 Abdichtungen: Buna-N und NR (Naturkautschuk)



Wisser
 Stelknop
 Telwerk
 Flow indicator

	Instel Capac. in m ³	Instel Verdeling in m ³	
4" - 6" - 8"	4	0.1	1½" - 2" - 3" - 3"R
	12	0.2	
	40	1	
	80	1	
	120	2	
	150	2	
	200	5	
	350	10	
	600	10	
	800	10	
	1200	20	
	2100	50	
	3500	100	
	6000	100	
	8000	100	
	12000	200	

HYDROMETER - DOORSNEDE



UVAR

Voorbesteldelijk Aenderungen unnd/oder Satzfehler