

# BAR Watermeter

## Technische gegevens



### Specificaties:

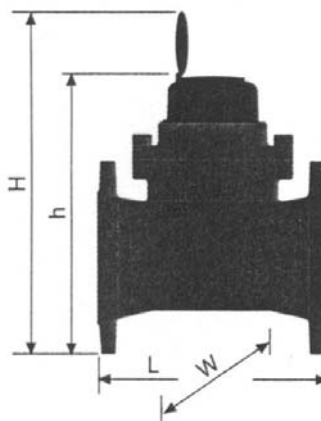
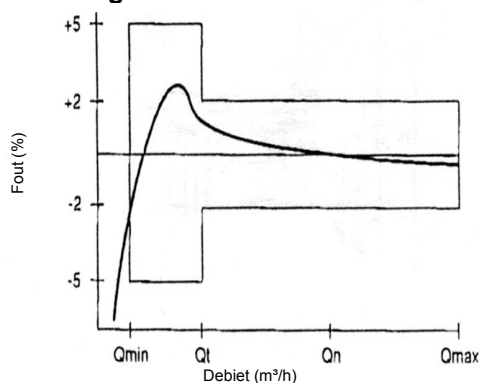
Model: recht; DN 80-500mm (3"-20")  
 Werkdruk: tot 16 bar  
 Temperatuur: water tot 50° C  
 Materialen: body + deksel: gietijzer(polyester gecoat)  
 telwerk: kunststof  
 interne onderdelen: kunststof en RVS

### Capaciteiten, afmetingen en gewichten:

Uitvoeringen	Eenheid	3"	4"	6"	8"	10"	12"	16"	20"
Aansluiting ND	inch	3"	4"	6"	8"	10"	12"	16"	20"
DN	mm	80	100	150	200	250	300	400	500
Nom. capaciteit $Q_{nom}$	m <sup>3</sup> /h	40	60	150	250	400	600	1000	1500
Max. continue capaciteit	m <sup>3</sup> /h	60	100	180	300	600	1000	1500	3000
Max. capaciteit $Q_{max}$	m <sup>3</sup> /h	80	120	300	500	800	1200	2000	3000
Max. capaciteit piek	m <sup>3</sup> /h	120	200	300	500	800	1500	2500	3000
Overgangscapaciteit $Q_t$	m <sup>3</sup> /h	8	12	30	50	80	125	200	300
Min. capaciteit $Q_{min}$	m <sup>3</sup> /h	0.2	1.8	4.5	7.5	12	18	30	40
Capaciteit bij $P=0,1$ bar	m <sup>3</sup> /h	65	100	310	550	800	1250	3000	5000
Flens ISO PN16 steek	mm	160	180	240	295	350	400	525	650
Inbouwlengte L	mm	225	250	300	350	450	500	500	500
Hoogte H	mm	367	382	443	474	587	625	697	769
Hoogte h	mm	290	305	366	397	510	548	620	690
Breedte W	mm	190	230	280	340	405	480	600	720
Gewicht	kg	16	19	38	52	105	120	187	256

Voldoet aan ISO4064 class B, EEC

### Metrologische curve:



Pulsgever	ltr	1 op 10	
	ltr	1 op 100	
	ltr	1 op 1000	
Opto. elek. sensor	ltr	1	10 100

### Read-contact:

Schakelspanning: 48 VAC/DC max  
 Schakelstroom: 0,2 A max  
 Schakelvermogen: 4 W max

### Opto-elektronische sensor:

Spanning: 5-10 VDC  
 Output type: PNP  
 Signaal: Hoog  $\approx$  geleverde spanning  
 Laag < 0,5 VDC

UVAR



Wijzigingen en/of zelffouten voorbehouden